

The RVD logo is a red square with the white letters 'RVD' inside.

**ОСТОРОЖНОСТЬ НЕ БЫВАЕТ ЛИШНЕЙ,
ТРАГЕДИЯ НЕ БЫВАЕТ СЛУЧАЙНОЙ**

ОТСКАНИРУЙТЕ QR- КОД И СКАЧАЙТЕ ИГРУ!





ОСТОРОЖНОСТЬ НЕ БЫВАЕТ ЛИШНЕЙ,
ТРАГЕДИЯ НЕ БЫВАЕТ СЛУЧАЙНОЙ

ОТСКАНИРУЙТЕ QR- КОД И СКАЧАЙТЕ ИГРУ!



ДЕТЯМ

**о правилах безопасного поведения
на железнодорожном транспорте**





Расскажу вам про вокзал:
Там большой красивый зал,
Там часы висят у входа
И полным-полно народу.
Все торопятся, бегут,
Вещи разные несут,
И садятся в поезда,
Чтоб уехать
Кто куда.



Чтобы вы не потерялись,
Без присмотра не остались,
**Старших за руку держите,
И ОТ НИХ НЕ ОТХОДИТЕ!**



На перроне оживленье,
Собирается народ –
Суета и нетерпенье.
СКОРО ПОЕЗД ПОДОЙДЕТ!



Мы не скачем, не играем,
Мы идём себе, гуляем,
По мячу ногой не бьём,
И СПОКОЙНО ПОЕЗД ЖДЁМ!



Всем нужно запомнить и правило знать, -
У КРАЯ ПЛАТФОРМЫ ОПАСНО СТОЯТЬ!



Слева и справа идут поезда —
ПРЫГАТЬ С ПЛАТФОРМЫ НЕЛЬЗЯ НИКОГДА!



Электричка быстро мчится
Трудно ей остановиться.
От нее ужасный ветер,
БЛИЗКО К НЕЙ НЕ СТОЙТЕ, ДЕТИ!



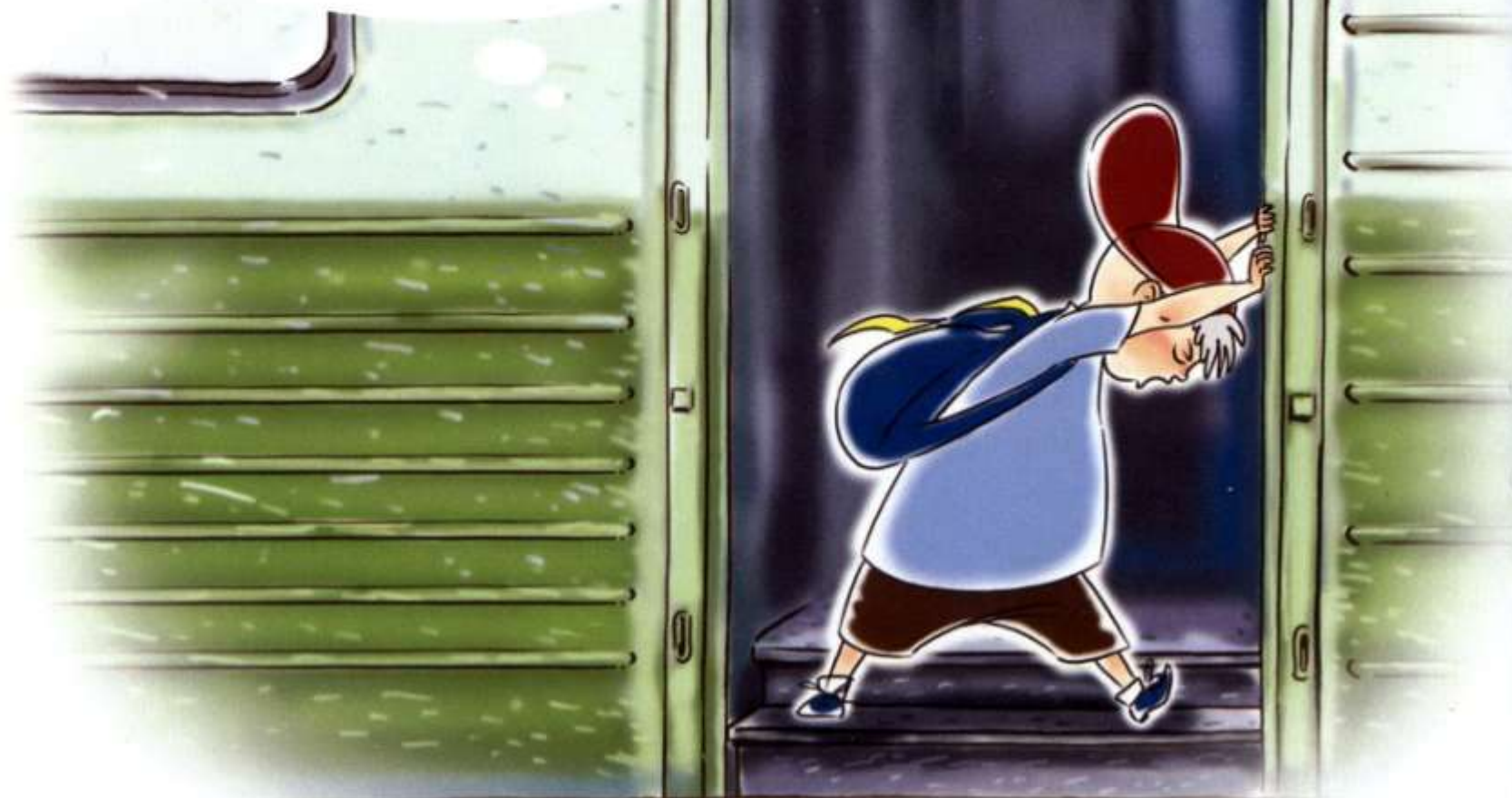
Вот она остановилась,
Дверь железная открылась,
НЕ ТОЛКАЙТЕСЬ! ОСТОРОЖНО!
Оступиться тут несложно!



Если хочется немножко
Прокатиться на подножке,
Даже просто постоять,
И считалки посчитать,-
Скажем прямо вам, друзья,
НАХОДИТЬСЯ ЗДЕСЬ НЕЛЬЗЯ!



Если кто-то силы мера
Не дает закрыться двери,
**ТО КАК ТРОНЕТСЯ ВАГОН –
ДВЕРЬЮ В ЛОБ ПОЛУЧИТ ОН!**



В поездах разрешено
Открывать в жару окно.
**НО ВЫСОВЫВАТЬСЯ, ДЕТИ,
ИЗ ОКНА ЗАПРЕЩЕНО!**





Что случилось вдруг с руками?
Кто-то бросил в поезд камень!
Стыдно нам за них, друзья, -
ДЕЛАТЬ ЭТОГО НЕЛЬЗЯ!

Через рельсы нас ведет
ПЕШЕХОДНЫЙ ПЕРЕХОД.
И поэтому народ
ЗДЕСЬ УВЕРЕННО ИДЕТ!



Рельсы новые блестят,
Так и манят всех ребят,
Постоять на них ногами,
Посчитать длину шагами,
Скажем прямо вам, друзья –
ДЕЛАТЬ ЭТОГО НЕЛЬЗЯ!



Этот выход не из лучших!
Вы боитесь опоздать?

**ПЕРЕД ПОЕЗДОМ ИДУЩИМ
НЕ СПЕШИ ПЕРЕБЕГАТЬ!**



Мяч на рельсы укатился
И теперь раздавлен он.
Чтоб плохого не случилось,
НЕ ПОДЛАЗЬТЕ ПОД ВАГОН!



На рельсы положен какой-то предмет -
ОПАСНАЯ ШУТКА НАДЕЛАЕТ БЕД!



По ступенькам выше, выше,
Вот видны вагонов крыши...
Перейдем легко и просто
ЧЕРЕЗ ПЕШЕХОДНЫЙ МОСТИК!



Если на глаза попался
Непонятный проводок,-
Отойди, не прикасайся!
ПО НЕМУ ПРОХОДИТ ТОК!



Подведем теперь итоги,
Убедимся лишний раз:
**Безопасность на дороге –
ЭТО ГЛАВНОЕ ДЛЯ НАС!**





© ООО ИПЦ Планета 2010

По заказу службы Охраны труда и промышленной безопасности
Юго-восточной железной дороги – филиала ОАО «РЖД»

Тираж – 2000 экз.

© Л.Л.Акимова. Стихи, 2010

© Д.Н.Попова. Дизайн и рисунки, 2010



МИНИСТЕРСТВО ТРАНСПОРТА РОССИЙСКОЙ ФЕДЕРАЦИИ
(МИНТРАНС РОССИИ)

П Р И К А З

ЗАРЕГИСТРИРОВАНО
Регистрационный № 68592
от "25" мая 2024.

27 января 2022 г.

Москва

№ 20

**Об утверждении Правил нахождения граждан и размещения объектов
в зонах повышенной опасности, выполнения в этих зонах работ,
проезда и перехода через железнодорожные пути**

В соответствии с абзацем вторым пункта 1 статьи 21 Федерального закона от 10 января 2003 г. № 17-ФЗ «О железнодорожном транспорте в Российской Федерации» (Собрание законодательства Российской Федерации, 2003, № 2, ст. 169), подпунктом 5.2.42 пункта 5 Положения о Министерстве транспорта Российской Федерации, утвержденного постановлением Правительства Российской Федерации от 30 июля 2004 г. № 395 (Собрание законодательства Российской Федерации, 2004, № 32, ст. 3342), п р и к а з ы в а ю:

1. Утвердить прилагаемые Правила нахождения граждан и размещения объектов в зонах повышенной опасности, выполнения в этих зонах работ, проезда и перехода через железнодорожные пути.

2. Признать утратившими силу:

приказ Министерства транспорта Российской Федерации от 8 февраля 2007 г. № 18 «Об утверждении Правил нахождения граждан и размещения объектов в зонах повышенной опасности, выполнения в этих зонах работ, проезда и перехода через железнодорожные пути» (зарегистрирован Министерством юстиции Российской Федерации 22 марта 2007 г., регистрационный № 9154);

приказ Министерства транспорта Российской Федерации от 13 июля 2015 г. № 215 «О внесении изменений в Правила нахождения граждан и размещения объектов в зонах повышенной опасности, выполнения в этих зонах работ, проезда и перехода через железнодорожные пути, утвержденные приказом Министерства транспорта Российской Федерации от 8 февраля 2007 г. № 18» (зарегистрирован

Министерством юстиции Российской Федерации 27 июля 2015 г., регистрационный № 38186).

3. Настоящий приказ вступает в силу с 1 сентября 2022 г. и действует до 1 сентября 2028 г.

Министр



В.Г. Савельев

УТВЕРЖДЕНЫ
приказом Министерства транспорта
Российской Федерации
от 24 января 2003 г. № 20

**Правила
нахождения граждан и размещения объектов в зонах
повышенной опасности, выполнения в этих зонах работ,
проезда и перехода через железнодорожные пути**

I. Общие положения

1. Железнодорожные пути общего пользования и железнодорожные пути необщего пользования, железнодорожные станции, пассажирские платформы, а также другие связанные с движением поездов и маневровой работой объекты железнодорожного транспорта являются зонами повышенной опасности и при необходимости могут быть огорожены за счет средств владельцев инфраструктур железнодорожного транспорта общего пользования (далее – владелец инфраструктуры) или владельцев железнодорожных путей необщего пользования¹.

2. Правила распространяются на физических лиц, в том числе пассажиров, пользующихся услугами железнодорожного транспорта, а также на юридических лиц и индивидуальных предпринимателей, деятельность которых связана с размещением объектов в зонах повышенной опасности и проведением в них работ.

II. Нахождение граждан в зонах повышенной опасности

3. Посадка пассажиров в вагоны или высадка пассажиров из вагонов производится после полной остановки поезда со стороны пассажирской платформы и в пределах пассажирской платформы при ее наличии.

4. При нахождении граждан в зонах повышенной опасности и при пользовании железнодорожным подвижным составом гражданам запрещается:

- 1) подлезать, пролезать под пассажирскими платформами и железнодорожным подвижным составом;
- 2) перелезать под и через автосцепные устройства между вагонами;
- 3) заходить за ограничительную линию у края пассажирской платформы

¹ Абзац первый пункта 1 статьи 21 Федерального закона от 10 января 2003 г. № 17-ФЗ «О железнодорожном транспорте в Российской Федерации» (Собрание законодательства Российской Федерации, 2003, № 2, ст. 169).

во время движения поезда в пределах пассажирской платформы до полной остановки поезда;

4) бежать по пассажирской платформе рядом с прибывающим или отправляющимся поездом;

5) оставлять сопровождаемых несовершеннолетних детей без присмотра, допускать их неконтролируемое перемещение по пассажирской платформе, в том числе устраивать подвижные игры;

6) прыгать с пассажирской платформы или находиться под ней;

7) переходить по железнодорожному переезду и пешеходному переходу при запрещающем сигнале светофора переездной сигнализации независимо от положения и наличия шлагбаума, а при отсутствии светофора на железнодорожном переезде – в пределах видимости приближающегося к переезду железнодорожного подвижного состава;

8) подниматься на опоры и специальные конструкции контактной сети и сигнальных устройств, воздушных линий и искусственных сооружений;

9) приближаться к проводам, идущим от опор и специальных конструкций контактной сети и воздушных линий электропередачи (далее – провода);

10) приближаться к оборванным проводам;

11) повреждать, загрязнять, снимать, самостоятельно устанавливать знаки, указатели или иные носители информации;

12) оставлять на железнодорожных путях посторонние предметы;

13) провозить в качестве ручной клади вещи (предметы), которые могут повредить или загрязнить вагон и вещи других пассажиров, а также зловонные, огнеопасные, отравляющие, легковоспламеняющиеся, взрывчатые и другие опасные вещества². Перевозка огнестрельного оружия и боеприпасов к нему в качестве ручной клади осуществляется в соответствии с требованиями, установленными частью первой статьи 25 Федерального закона от 13 декабря 1996 г. № 150-ФЗ «Об оружии»³;

14) проезжать и переходить через железнодорожные пути в местах, не предусмотренных пунктом 11 настоящих Правил;

15) находиться на железнодорожных путях (в том числе ходить по ним, сидеть на рельсах), ходить вдоль железнодорожных путей;

16) пользоваться летательными аппаратами, передвигаться на мотоциклах,

² Абзац третий пункта 34 Правил оказания услуг по перевозкам на железнодорожном транспорте пассажиров, а также грузов, багажа и грузобагажа для личных, семейных, домашних и иных нужд, не связанных с осуществлением предпринимательской деятельности, утвержденных постановлением Правительства Российской Федерации от 27 мая 2021 г. № 810 (Собрание законодательства Российской Федерации, 2021, № 23, ст. 4058). В соответствии с пунктом 4 постановления Правительства Российской Федерации от 27 мая 2021 г. № 810 данный акт действует до 1 сентября 2027 г.

³ Собрание законодательства Российской Федерации, 1996, № 51, ст. 5681; 2021, № 27, № 5141.

велосипедах, самокатах, роликовых коньках и иных транспортных средствах, а также с использованием спортивного инвентаря, кроме детских и инвалидных колясок;

17) разводить костры, пользоваться пиротехническими устройствами;

18) оставлять без присмотра ручную кладь;

19) препятствовать функционированию технических средств обеспечения транспортной безопасности;

20) подходить к вагонам до полной остановки поезда;

21) прислоняться к железнодорожному подвижному составу, в том числе находящемуся без движения;

22) осуществлять посадку в поезд и высадку из поезда во время движения;

23) стоять на подножках и переходных площадках железнодорожного подвижного состава;

24) открывать двери вагона во время движения и остановок поезда, а также препятствовать их открытию или закрытию, задерживать отправление поезда;

25) высовываться из окон вагонов и дверей тамбуров вагонов;

26) проезжать в местах, не оборудованных для проезда;

27) потреблять (распивать) алкогольную и спиртосодержащую продукцию⁴ (кроме вагонов-ресторанов);

28) употреблять наркотические средства и психотропные вещества⁵;

29) находиться в состоянии опьянения, оскорбляющем человеческое достоинство и общественную нравственность⁶;

30) курение табака, потребление никотинсодержащей продукции или использование кальянов⁷;

31) подниматься на крышу и (или) проезжать на крыше железнодорожного подвижного состава, автосцепных устройствах и на иных элементах железнодорожного подвижного состава;

32) проникать в кабины управления железнодорожного подвижного состава, а также осуществлять проезд в них, за исключением работников железнодорожного транспорта, исполняющих должностные обязанности;

⁴ Пункт 7 статьи 16 Федерального закона от 22 ноября 1995 г. № 171-ФЗ «О государственном регулировании производства и оборота этилового спирта, алкогольной и спиртосодержащей продукции и об ограничении потребления (распития) алкогольной продукции» (Собрание законодательства Российской Федерации, 1995, № 48, ст. 4553, Официальный интернет-портал правовой информации (www.pravo.gov.ru), 2021, 30 декабря, № 0001202112300175).

⁵ Статья 40 Федерального закона от 8 января 1998 г. № 3-ФЗ «О наркотических средствах и психотропных веществах» (Собрание законодательства Российской Федерации, 1998, № 2, ст. 219; 2015, № 6, ст. 885).

⁶ Статья 20.21 Кодекса Российской Федерации об административных правонарушениях (Собрание законодательства Российской Федерации, 2002, № 1, ст. 1; 2013, № 51, ст. 6685).

⁷ Статья 12 Федерального закона от 23 февраля 2013 г. № 15-ФЗ «Об охране здоровья граждан от воздействия окружающего табачного дыма, последствий потребления табака или потребления никотинсодержащей продукции» (Собрание законодательства Российской Федерации, 2013, № 8, ст. 721; 2020, № 31, ст. 5062).

33) наносить надписи, наклейки, изображения, размещать информационные и рекламные материалы на внешние и внутренние поверхности вагонов, а также на объекты инфраструктуры железнодорожного транспорта общего пользования (далее – объекты инфраструктуры) без письменного разрешения перевозчика или владельца инфраструктуры;

34) использовать вагоны и объекты инфраструктуры для осуществления предпринимательской и иной приносящей доход деятельности, а также благотворительной деятельности без письменного разрешения перевозчика или владельца инфраструктуры;

35) заниматься попрошайничеством;

36) использовать музыкальные инструменты и средства звукоусиления (кроме слуховых аппаратов) в вагонах и на объектах инфраструктуры без письменного разрешения перевозчика;

37) использовать наушники для прослушивания музыки, речи и иных звуковых сигналов (кроме слуховых аппаратов), находясь на пассажирской платформе, железнодорожном переезде, железнодорожных путях общего пользования, железнодорожных путях необщего пользования;

38) засорять и загрязнять, а также повреждать железнодорожный подвижной состав и объекты инфраструктуры;

39) проникать в производственные помещения и на огражденную территорию объекта инфраструктуры;

40) препятствовать выполнению должностных обязанностей работниками железнодорожного транспорта;

41) предпринимать действия, имитирующие совершение противоправных действий либо подготовку к их совершению, препятствующие работе железнодорожного транспорта, включая распространение заведомо ложных сообщений о событиях или действиях, создающих угрозу безопасности пассажиров и иных лиц;

42) находиться в поездах, не осуществляющих или прекративших перевозку пассажиров;

43) сбрасывать, протягивать и высовывать с мостов в районе контактного провода какие-либо предметы, осуществлять любые действия, которые могут привести к соприкосновению с контактным проводом;

44) сидеть на перилах и ограждениях мостов, прыгать с них, сбрасывать посторонние предметы;

45) подниматься, свешиваться и перелезать через ограждения вдоль железнодорожного полотна, на пешеходных мостах и переходах через железнодорожные пути, а также перекидывать через ограждения предметы;

46) находиться с длинномерными предметами, которые создают угрозу жизни

от соприкосновения с контактной сетью на электрифицированных участках железнодорожного пути, в целях исключения случаев травмирования граждан;

47) пользоваться (применять) лазерными указками;

48) повреждать или иными способами воздействовать на кабельные коммуникации автоматики, связи и энергоснабжения.

5. При нахождении на пассажирских платформах гражданам необходимо:

1) обеспечивать информирование работников железнодорожного транспорта о наличии препятствий для движения поездов;

2) подавать сигнал для остановки поезда возможным способом в случаях возникновения ситуации, требующей экстренной остановки железнодорожного подвижного состава (сигнал остановки поезда (маневрового состава) подается круговым движением руки или какого-либо предмета);

3) держать сопровождаемых малолетних⁸ детей за руку или на руках при перевозке их без использования детских колясок;

4) пропускать сопровождаемых малолетних детей впереди себя при посадке в вагон;

5) информировать о посторонних и (или) забытых предметах работников железнодорожного транспорта.

III. Размещение объектов в зонах повышенной опасности и выполнение в этих зонах работ

6. Размещение объектов в зонах повышенной опасности осуществляется в соответствии с требованиями, установленными техническими регламентами, документами по стандартизации, Федеральным законом от 9 февраля 2007 г. № 16-ФЗ «О транспортной безопасности»⁹, Федеральным законом от 10 января 2003 г. № 17-ФЗ «О железнодорожном транспорте в Российской Федерации»¹⁰, Земельным кодексом Российской Федерации¹¹, Градостроительным кодексом Российской Федерации¹², Правилами противопожарного режима в Российской Федерации, утвержденными постановлением Правительства Российской Федерации от 16 сентября 2020 г. № 1479¹³ (далее – Правила противопожарного режима),

⁸ Несовершеннолетние, не достигшие четырнадцати лет (пункт 1 статьи 28 Гражданского кодекса Российской Федерации (Собрание законодательства Российской Федерации, 1994, № 32, ст. 3301).

⁹ Собрание законодательства Российской Федерации, 2007, № 7, ст. 837; 2021, № 24, ст. 4188.

¹⁰ Собрание законодательства Российской Федерации, 2003, № 2, ст. 169; 2021, № 24, ст. 4188.

¹¹ Собрание законодательства Российской Федерации, 2001, № 44, ст. 4147; Официальный интернет-портал правовой информации (www.pravo.gov.ru), 2021, 30 декабря, № 0001202112300178.

¹² Собрание законодательства Российской Федерации, 2005, № 1, ст. 16; Официальный интернет-портал правовой информации (www.pravo.gov.ru), 2021, 30 декабря, № 0001202112300150.

¹³ Собрание законодательства Российской Федерации, 2020, № 39, ст. 6056; 2021, № 23, ст. 4041. В соответствии с пунктом 2 постановления Правительства Российской Федерации от 16 сентября 2020 г. № 1479 данный акт действует до 31 декабря 2026 г.

Правилами технической эксплуатации железных дорог Российской Федерации, утвержденными приказом Минтранса России от 21 декабря 2010 г. № 286¹⁴ (далее – Правила технической эксплуатации).

7. Выполнение работ в зонах повышенной опасности, в полосе отвода железной дороги должно производиться в соответствии с требованиями, установленными статьей 90 Земельного кодекса Российской Федерации¹⁵, Правилами противопожарного режима, Правилами технической эксплуатации, Правилами по охране труда при эксплуатации объектов инфраструктуры железнодорожного транспорта, утвержденными приказом Министерства труда и социальной защиты Российской Федерации от 25 сентября 2020 г. № 652н¹⁶, при условии обеспечения безопасности движения поездов и производства маневровой работы и при наличии письменного разрешения владельца инфраструктуры, владельца железнодорожного пути необщего пользования.

8. В целях информирования пассажиров о правилах поведения и действиях граждан в зонах повышенной опасности и в железнодорожном подвижном составе перевозчиком и владельцем инфраструктуры применяется звуковое информирование, табло, мониторы, а также схемы, указатели.

9. В случае возникновения пожаров, аварий и стихийных бедствий владелец инфраструктуры должен пропустить в зону повышенной опасности расчеты пожарных и аварийно-спасательных служб, а также бригады скорой и неотложной помощи.

¹⁴ Зарегистрирован Министерством юстиции Российской Федерации 28 января 2011 г., регистрационный № 19627, с изменениями, внесенными приказами Министерства транспорта Российской Федерации от 12 августа 2011 г. № 210 (зарегистрирован Министерством юстиции Российской Федерации от 8 сентября 2011 г., регистрационный № 21758), от 4 июня 2012 г. № 162 (зарегистрирован Министерством юстиции Российской Федерации 28 июня 2012 г., регистрационный № 24735), от 13 июня 2012 г. № 164 (зарегистрирован Министерством юстиции Российской Федерации 18 июня 2012 г., регистрационный № 24613), от 30 марта 2015 г. № 57 (зарегистрирован Министерством юстиции Российской Федерации 23 апреля 2015 г., регистрационный № 37020), от 9 ноября 2015 г. № 330 (зарегистрирован Министерством юстиции Российской Федерации 4 декабря 2015 г., регистрационный № 39978), от 25 декабря 2015 г. № 382 (зарегистрирован Министерством юстиции Российской Федерации 31 декабря 2015 г., регистрационный № 40409), от 3 июня 2016 г. № 145 (зарегистрирован Министерством юстиции Российской Федерации 29 июня 2016 г., регистрационный № 42676), от 1 сентября 2016 г. № 257 (зарегистрирован Министерством юстиции Российской Федерации 3 ноября 2016 г., регистрационный № 44248), от 30 января 2018 г. № 36 (зарегистрирован Министерством юстиции Российской Федерации 11 апреля 2018 г., регистрационный № 50716), от 9 февраля 2018 г. № 54 (зарегистрирован Министерством юстиции Российской Федерации 3 мая 2018 г., регистрационный № 50958), от 5 октября 2018 г. № 349 (зарегистрирован Министерством юстиции Российской Федерации 6 декабря 2018 г., регистрационный № 52897), от 25 декабря 2018 г. № 472 (зарегистрирован Министерством юстиции Российской Федерации 12 июля 2019 г., регистрационный № 55235).

¹⁵ Собрание законодательства Российской Федерации, 2001, № 44, ст. 4147.

¹⁶ Зарегистрирован Министерством юстиции Российской Федерации 8 декабря 2020 г., регистрационный № 61322). В соответствии с пунктом 2 приказа Министерства труда и социальной защиты Российской Федерации от 25 сентября 2020 г. № 652н данный акт действует до 31 декабря 2025 г.

IV. Проезд и переход через железнодорожные пути

10. Проезд и переход граждан через железнодорожные пути допускается только в установленных и оборудованных для этого местах.

11. При проезде и переходе через железнодорожные пути гражданам необходимо пользоваться специально оборудованными для этого пешеходными переходами, тоннелями, мостами, железнодорожными переездами, путепроводами, а также другими местами, предусмотренными для перехода и обозначенными информационными знаками (при этом следить за сигналами, подаваемыми техническими средствами и (или) работниками железнодорожного транспорта).

12. Проезд гражданина в инвалидной коляске через железнодорожные пути допускается по пешеходным переходам в одном уровне с железнодорожными путями с сопровождающим, а также по мостам и тоннелям, оборудованным специальными устройствами беспрепятственного передвижения маломобильных групп населения.

13. При пересечении гражданами железнодорожных путей на транспортных средствах должны соблюдаться нормы, установленные разделом 15 Правил дорожного движения Российской Федерации, утвержденных постановлением Совета Министров – Правительства Российской Федерации от 23 октября 1993 г. № 1090¹⁷.

14. Граждане перед переходом через железнодорожные пути по пешеходному настилу должны обеспечить личную зону видимости приближения железнодорожного транспорта и слышимости подаваемых машинистом или другим работником железнодорожного транспорта звуковых сигналов (снять капюшон и наушники), убедиться в отсутствии движущегося железнодорожного подвижного состава.

15. При прогоне животных через железнодорожные пути стадо должно быть разделено на группы такой численности, чтобы с учетом количества погонщиков был обеспечен безопасный прогон каждой группы¹⁸.

¹⁷ Собрание актов Президента и Правительства Российской Федерации, 1993, № 47, ст. 4531.

¹⁸ Пункт 25.5 Правил дорожного движения Российской Федерации, утвержденных постановлением Совета Министров – Правительства Российской Федерации от 23 октября 1993 г. № 1090 (Собрание актов Президента и Правительства Российской Федерации, 1993, № 47, ст. 4531; Собрание законодательства Российской Федерации, 2014, № 14, ст. 1625).

Правила поведения на железнодорожном транспорте

Факты из жизни железной дороги — прочитайте своим детям



Тормозной путь поезда составляет порядка 1 км. Даже если машинист очень захочет, он не сможет мгновенно остановить состав. Именно поэтому опасно перебегать через железнодорожные пути в непредусмотренных для этого местах.



Рельсы одинаково скользкие и летом, и зимой. Если вам все-таки необходимо перейти через пути, ни в коем случае не наступайте на них и пересекайте пути только под прямым углом и убедившись в отсутствии приближающегося поезда.



Уровень шума в наушниках может превышать 100 децибел. На железной дороге услышать приближение поезда гораздо важнее, чем музыку. Это может спасти вашу жизнь.



Минимальное расстояние от окна поезда до сооружений на улице — 72 см. Не высовывайтесь в окно: столкновение с наружным предметом даже на невысокой скорости нанесет вам тяжелую травму.

Правила поведения на железнодорожном транспорте



Напряжение в проводах железной дороги — 27 000 Вольт. Получить такой удар — все равно что засунуть вилки в 122 розетки одновременно. Приближаться к контактной сети железной дороги на расстояние ближе 2-х метров опасно для жизни.



Пассажирский вагон весит в среднем 60 тонн, а порожний грузовой — порядка 22 тонн. Максимальное давление, которое удавалось выдержать телу человека, составляет 1,4 тонны. Не нужно пытаться пролезть через пути под поездом: если он тронется — вы не установите новый рекорд.



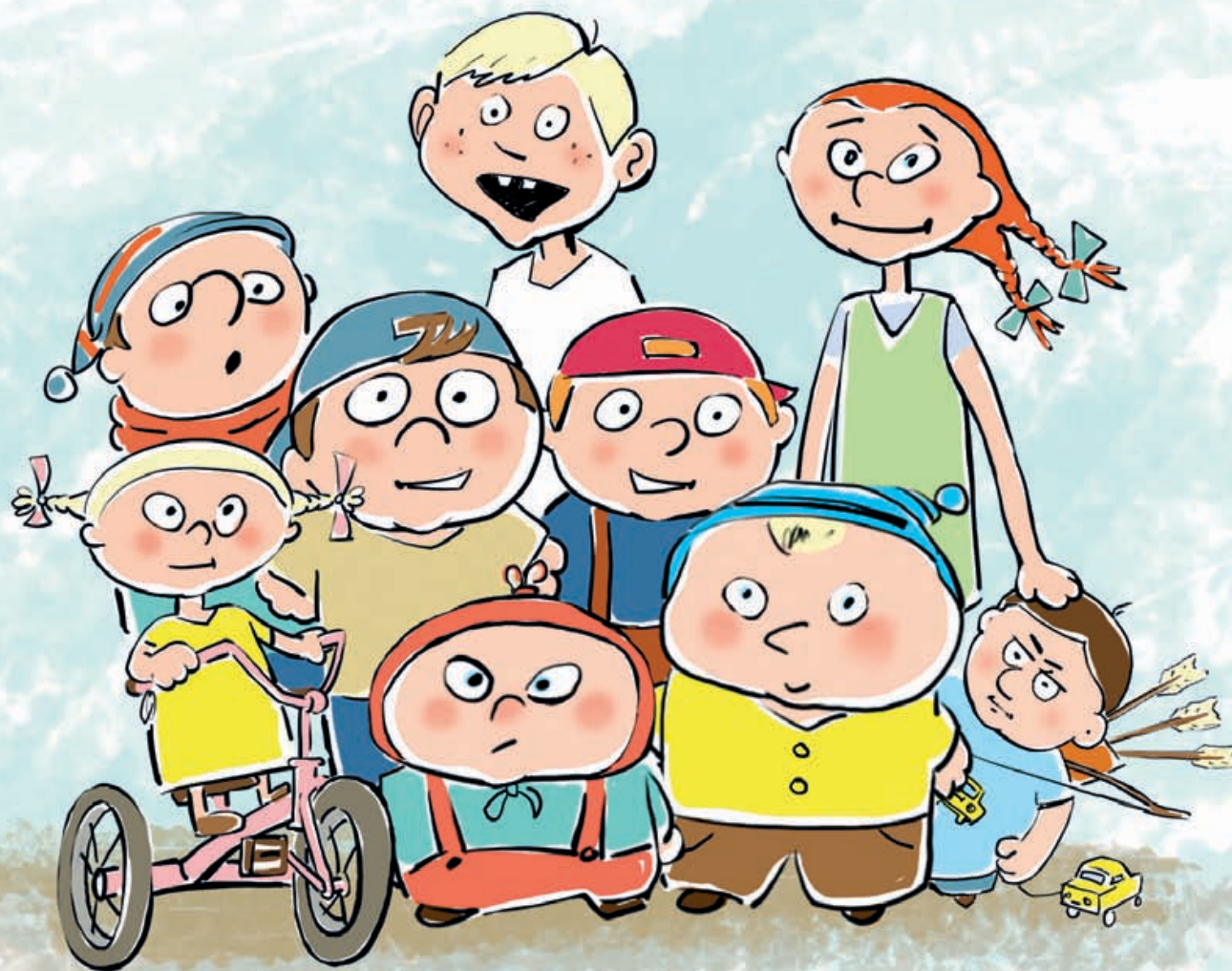
Для безопасного проезда подходит только салон вагона. Находиться на крыше вагона, на подножке или переходной площадке, особенно во время движения, — крайне опасно.



Ограничительная линия находится на расстоянии 75 см от края платформы. Она обозначает безопасную зону, в которой пассажиров не заденут выступающие части поезда. Не нужно переступать через ограничительную линию: вы можете получить серьезную травму.



ПРАВИЛА
БЕЗОПАСНОГО
ПОВЕДЕНИЯ
ДЕТЕЙ НА
ЖЕЛЕЗНО-
ДОРОЖНОМ
ТРАНСПОРТЕ





Уважаемые ребята!

Подростки, школьники, студенты, юноши и девушки, к вам обращаются работники Российских железных дорог. Вы знаете, что мы с вами живем в век стремительного технического прогресса во всех областях деятельности человека. Техническое совершенствование Российских железных дорог также не стоит на месте, ее стремительное развитие позволило значительно повысить вес и скорость движения поездов. На большинстве участков железных дорог скорость поездов достигает до 140 км/ч. При огромных объемах перевозок, высокой интенсивности

и повышенных скоростях движения поездов железные дороги являются зоной повышенной опасности.

Однако очень часто некоторые из вас, забывая об опасности, позволяют себе играть вблизи железнодорожных путей, станций, бросать снежки, камни и другие предметы в проходящие пассажирские поезда, подкладывать посторонние предметы на рельсы перед движущимся поездом, кататься на велосипедах, роликах, скейтах, санках и сноубордах.

Устраивая подвижные игры на территории объектов железнодорожного транспорта, вы подвергаете опасности не только свою жизнь, но жизнь и здоровье окружающих

людей, локомотивной бригады и пассажиров, едущих в поезде. Вы уверены, что услышав сигнал, поданный машинистом, успеете отойти в безопасное место. Увы, многие из вас за такую самоуверенность расплачиваются жизнью, а оставшиеся в живых получают тяжелейшие травмы, делающие их инвалидами.

Напоминаем вам, что нахождение на железнодорожных путях, переход их в не установленных местах, озорство, хулиганство и необдуманные поступки всегда связаны с риском и опасностью для жизни, во избежание чего вам необходимо строго соблюдать установленные на железных дорогах правила безопасного поведения.

Переходи железнодорожные пути только по пешеходным переходам, мостам и тоннелям!



При переходе через железнодорожные пути по пешеходному переходу, расположенному в одном уровне с железнодорожными путями:

- убедись, что в зоне видимости нет движущегося поезда!
- внимательно следи за световыми и звуковыми сигналами, подаваемыми техническими средствами или работниками железнодорожного транспорта!



Не используй наушники и мобильные телефоны при переходе через железнодорожные пути!

Не переходи железнодорожные пути на красный свет светофора!

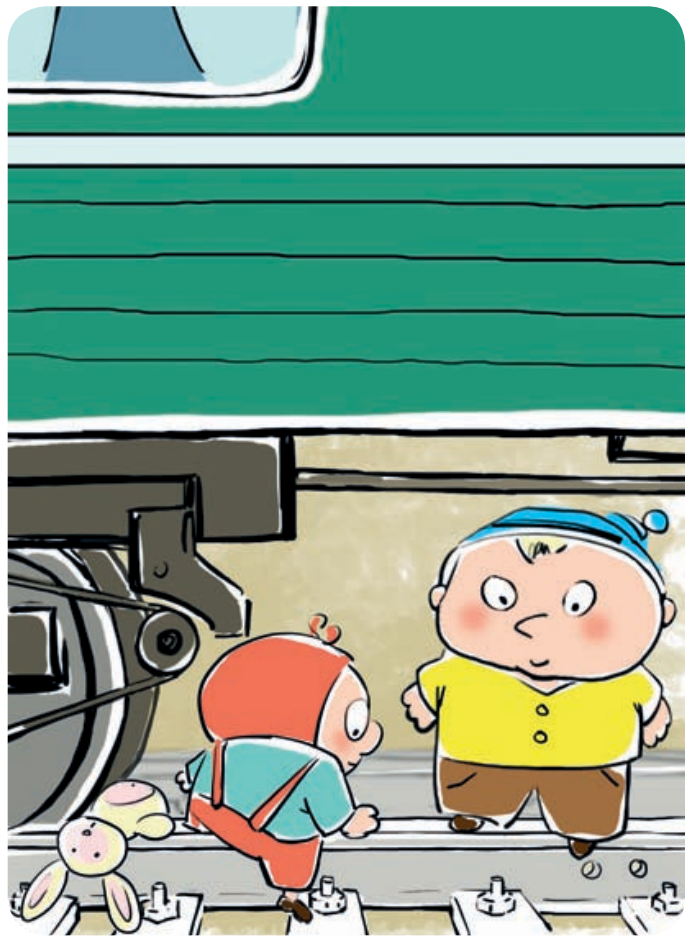


Не ходи по железнодорожным путям!



Не пытайся проникнуть на пассажирскую платформу и ж.д. пути в неустановленном месте!

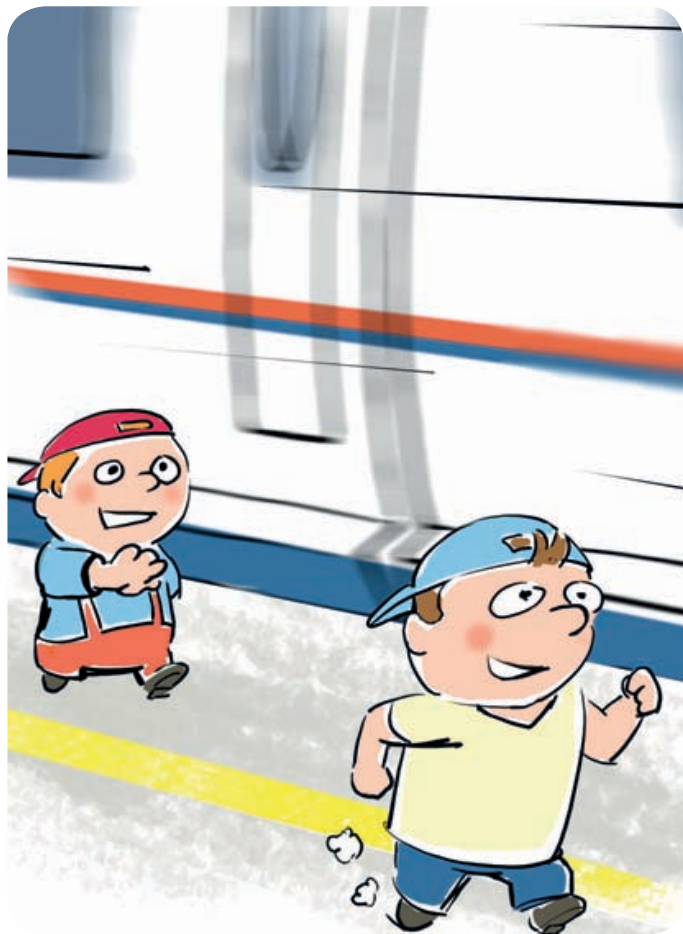




Не подлезай под пассажирскими платформами и железнодорожным подвижным составом!
Не перелезай через автосцепные устройства между вагонами!

Не заходи за линию безопасности у края пассажирской платформы!





Не бегай по пассажирской платформе рядом с прибывающим или отправляющимся поездом!
Не устраивай различные подвижные игры!

Не прыгай с пассажирской платформы на железнодорожные пути!





Не поднимайся на опоры и специальные конструкции контактной сети и воздушных линий и искусственных сооружений!

Не поднимайся на крыши вагонов поездов!



Не повреждай оборудование
железнодорожного транспорта!



Не приближайся к оборванным
проводам!



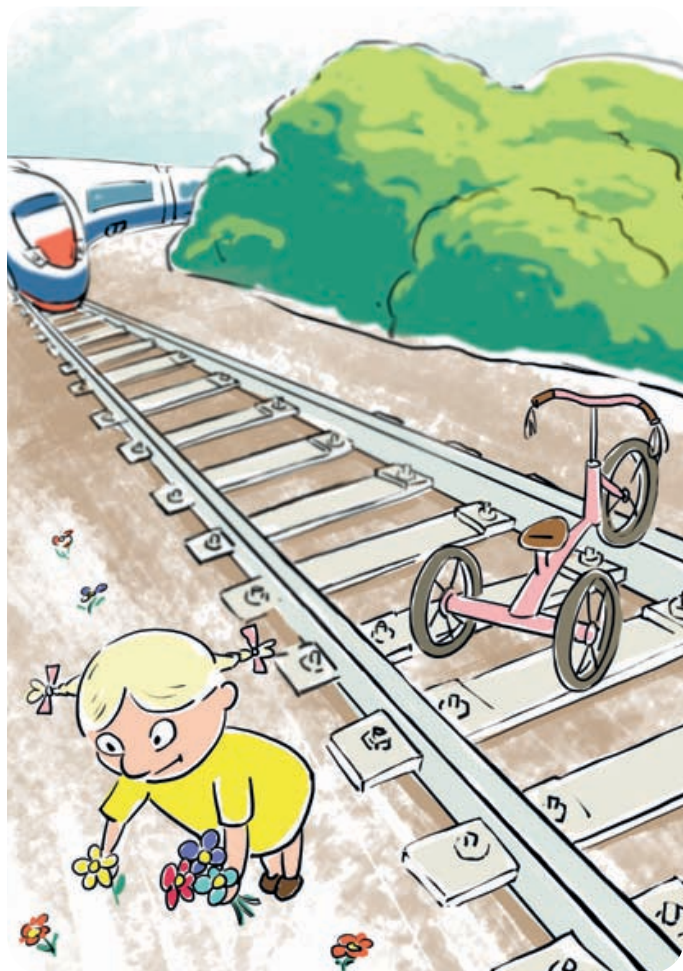


Не повреждай железнодорожный подвижной состав!

Не повреждай, не загрязняй, не загромождай, не снимай, самостоятельно не устанавливай знаки, указатели или иные носители информации!

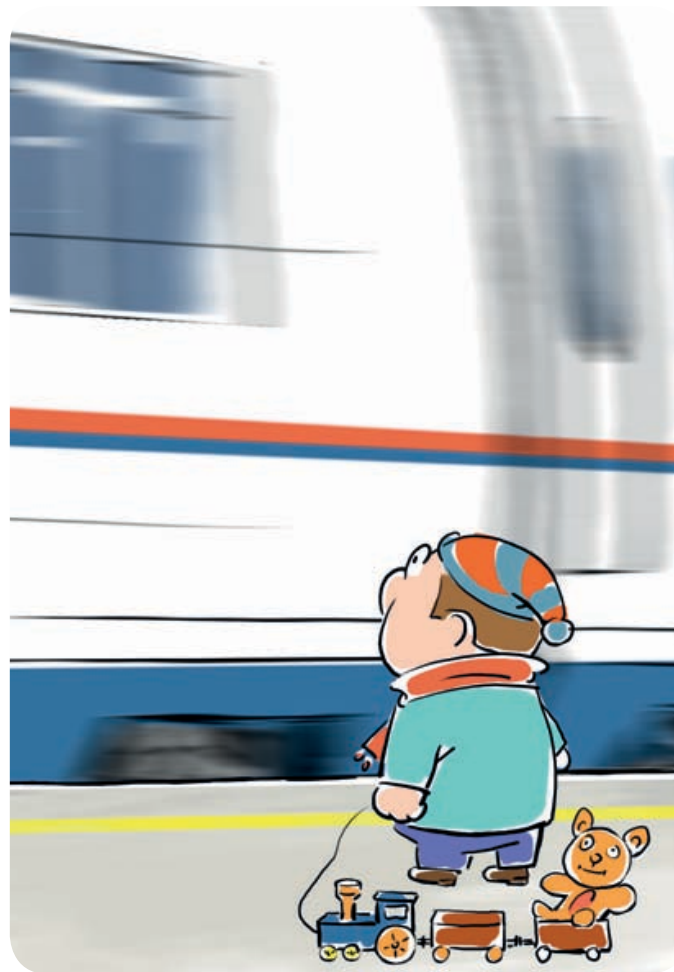


Не оставляй на железнодорожных путях посторонние предметы!



Не имей при себе предметы, которые могут травмировать граждан!

Не играй с огнеопасными и
воспламеняющимися веществами!



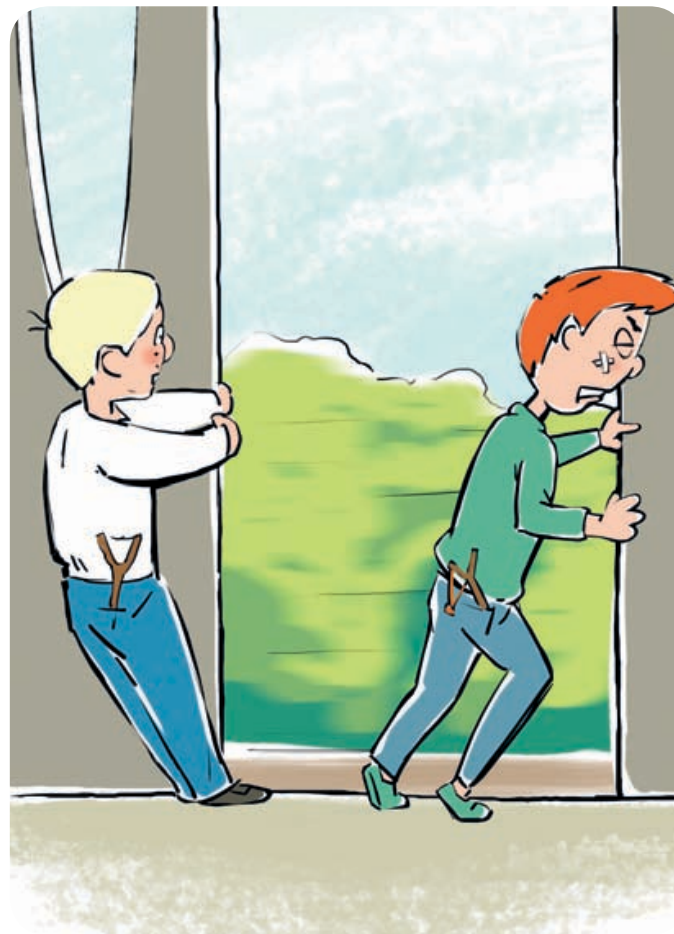
Не подходи к вагонам до полной
остановки поезда!

Не прислоняйся к стоящим вагонам!



Не пытайся попасть в вагон
или выйти из вагона во время
движения!

Не стой на подножках и переходных площадках!



Не открывай двери вагонов на ходу поезда!



Не препятствуй автоматическому открытию/закрытию дверей вагонов!

Не создавай помех другим гражданам, осуществляя посадку/высадку!






Не высовывайся из окон вагонов
и дверей тамбуров!

Находясь рядом
с железнодорожными путями,
при приближении поезда отойди
на безопасное расстояние!



Обнаружив посторонние и/или забытые предметы, сообщи об этом взрослым!





«Правила нахождения граждан и размещения объектов в зонах повышенной опасности, выполнения в этих зонах работ, проезда и прохода через железнодорожные пути» разработаны и утверждены Приказом Министерства транспорта РФ № 18 8 февраля 2007 года

Департамент корпоративных коммуникаций ОАО «РЖД»
Управление охраны труда, промышленной безопасности
и экологического контроля ОАО «РЖД»





ПРАВИЛА
БЕЗОПАСНОГО
ПОВЕДЕНИЯ НА
ЖЕЛЕЗНОДОРОЖНОМ
ТРАНСПОРТЕ



Уважаемые граждане!**Российские железные дороги приветствуют вас и желают счастливого и безопасного пути!**

Чтобы не омрачить воспоминания от путешествия, мы напоминаем, что железные дороги являются зоной повышенной опасности. Это не пустые слова, не попытка запугать кого-то, это реально сложившийся факт, покалеченные судьбы и загубленные жизни.

Находясь на территории железнодорожного транспорта, необходимо знать и точно соблюдать правила безопасного поведения. Быть предельно бдительным самому и внимательным к окружающим, не допуская необдуманных поступков. Помните, что платой за беспечность может стать ваша жизнь и здоровье!

Российские железные дороги создают максимально безопасные условия на объектах пассажирского комплекса. Для этих целей сооружаются путепроводы, пешеходные мосты, тоннели, устанавливается предупреждающая сигнализация, ограждаются опасные места. Одним словом, дела-

ется все, чтобы максимально повысить вашу безопасность.

Однако из-за неоправданной спешки или беспечности взрослых и детей, нежелания пользоваться переходными мостами, тоннелями и пешеходными переходами, а порой просто из-за озорства, хулиганства на железнодорожных путях и прилегающей к ним территории травмируются и гибнут люди. Особенно больно и обидно, когда это касается детей.

Ребята, оставшись без присмотра взрослых, часто играют вблизи железнодорожных путей или станций.

Наверное многим приходилось наблюдать, как взрослые ходят по железнодорожным путям, словно гуляя по парку или как дети ради любопытства поднимаются на вагоны, из-за озорства бросают снежки и даже камни в проходящие пассажирские поезда, подкладывают посторонние предметы на рельсы, подвергая при этом опасности не только свою жизнь, но жизнь и здоровье всех, кто находится в поезде. Они уверены, что услышав сигнал поданный машинистом, успеют сойти на обочину. Увы, слишком часто многие из них, жизнью расплачиваются за такую самоуверенность.

Помните, что проезд и переход через пути допускается только в установленных и оборудованных для этого местах. Еще раз перечислим их: это – пешеходные тоннели, мосты, наземные переходы и переезды, путепроводы, а также другие места, обозначенные соответствующими знаками. При переходе путей следите за предупреждениями, подаваемыми звуковыми и световыми сигналами и предупреждающими знаками.

Оказывайте помощь людям с ограниченными возможностями. Проезд в инвалидной коляске через железнодорожные пути допускается только по пешеходным переходам и обязательно с сопровождающим.

Водителям при проезде через железнодорожные пути следует неукоснительно соблюдать нормы, установленные Правилами дорожного движения. Помните: не разрешается выезжать на переезд при запрещающих световых и звуковых сигналах, независимо от положения шлагбаума.



Переходить и переезжать железнодорожные пути можно только в специально установленных и оборудованных для этого местах

При проезде или переходе через железнодорожные пути необходимо пользоваться:

- специальными оборудованными пешеходными переходами с настилами
- тоннелями
- мостами
- железнодорожными переездами
- путепроводами
- другими местами, обозначенными соответствующими знаками (при этом следует внимательно следить за сигналами, подаваемыми техническими средствами или работниками железнодорожного транспорта)



При переходе через железнодорожные пути убедитесь, что в зоне видимости нет движущегося состава

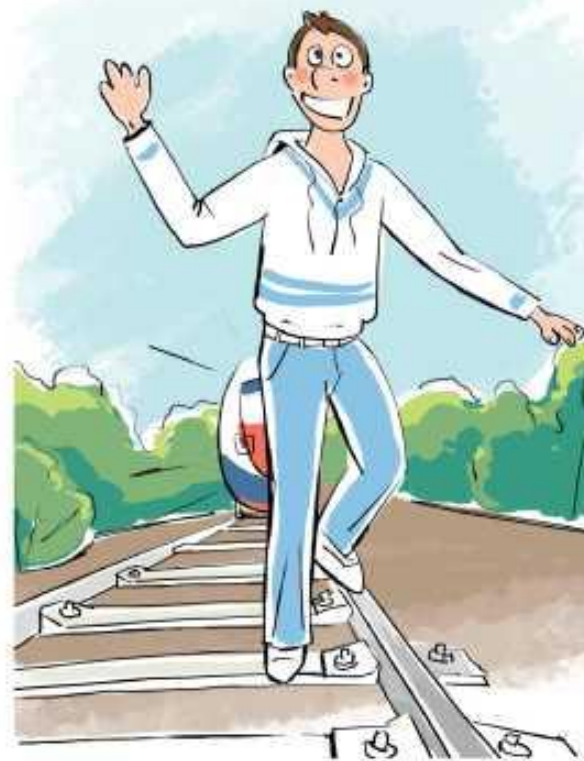
Люди в инвалидных колясках должны пересекать железнодорожные пути только по пешеходным переходам и обязательно с сопровождающими

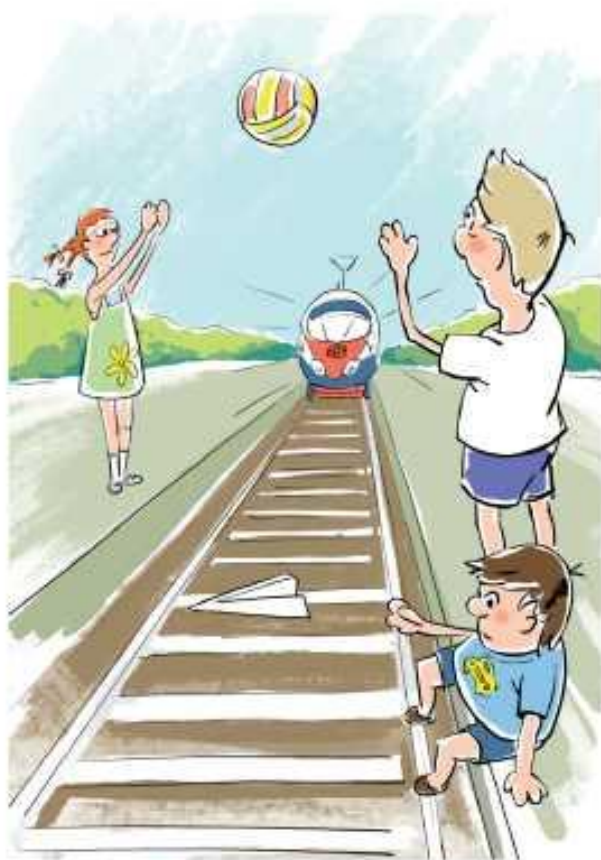




Не пытайтесь перейти или переехать железнодорожный переезд при запрещающем сигнале светофора – даже если шлагбаум поднят или вовсе отсутствует

Не ходите по железнодорожным путям





Не оставляйте детей без присмотра!

Не находитесь на территории или объектах железной дороги в состоянии алкогольного, токсического, наркотического опьянения!





Не подлезайте под платформы и железнодорожные составы!





Не заходите за ограничительную
линию у края платформы!

Не пытайтесь проникнуть
на платформу в неустановленном
месте!





Не бегайте по платформе рядом с прибывающим или отправляющимся поездом! Не играйте на платформе в подвижные игры!

Не прыгайте с платформы на пути!





Не поднимайтесь на опоры и специальные конструкции контактной сети и воздушных линий! Не прикасайтесь к проводам, идущим от опор и специальных конструкций контактной сети и воздушных линий электропередачи!

Не приближайтесь к оборванным проводам!





Не повреждайте, не загромождайте,
не демонтируйте
и не устанавливайте
самостоятельно знаки, указатели
и иные носители информации!

Не оставляйте на железнодорожных
путях никакие предметы!





Не берите с собой предметы, которые без соответствующей упаковки или чехлов могут травмировать других людей!

Держите детей за руку или на руках



Находясь на платформе, отойдите за линию безопасности при приближении поезда – чтобы не оказаться в зоне действия воздушного потока



Находясь рядом с железнодорожными путями, при приближении поезда отойдите на безопасное расстояние – чтобы исключить воздействие воздушного потока

Если вы обнаружили помехи, препятствующие безопасному движению поездов, незамедлительно проинформируйте об этом работников железнодорожного транспорта. Не принимайте всевозможные самостоятельные меры для устранения помех движению поезда!



В случае возникновения ситуации, требующей экстренной остановки железнодорожного состава, постарайтесь любым возможным способом подать сигнал

Обнаружив посторонние и/или забытые предметы, сообщите об этом работникам железнодорожного транспорта



Не подходите к вагонам до полной остановки поезда!



Не прислоняйтесь к стоящим вагонам!

Не пытайтесь попасть в вагон
или выйти из вагона во время
движения!



Не стойте на подножках
и переходных площадках!

Не препятствуйте
автоматическому открытию/
закрытию дверей вагонов!



Не высовывайтесь во время
движения из окон вагонов и
тамбуров!



Не поднимайтесь на крыши вагонов!

Осуществляйте посадку/высадку из вагонов только при полной остановке поезда и не создавая помех другим пассажирам





Садитесь или выходите из вагона,
держа детей за руку или на руках

Помогайте пожилым людям,
беременным, гражданам с
детьми и людям с ограниченными
физическими возможностями



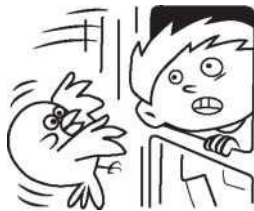


«Правила нахождения граждан и размещения объектов в зонах повышенной опасности, выполнения в этих зонах работ, проезда и прохода через железнодорожные пути» утверждены приказом Министерства транспорта РФ от 8 февраля 2007 г., №18

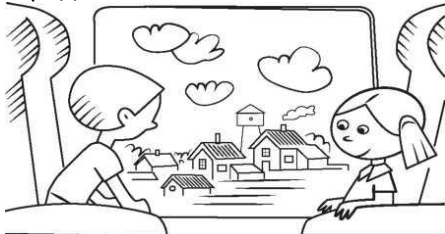
Департамент корпоративных коммуникаций ОАО «РЖД»

Поезд

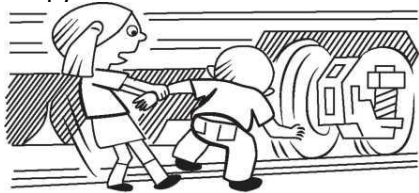
Не высовывайтесь в окно движущегося поезда. Столкновение с любым наружным предметом (столбы электропередач, деревья и т.п.) даже на невысокой скорости нанесет вам тяжелую травму.



Находиться на крыше вагона, подножке или переходной площадке, особенно во время движения, - крайне опасно. Для безопасного проезда предназначен только салон вагона



Никогда не пытайтесь пролезть под вагоном. Состав может начать движение в любой момент. Вес пассажирского вагона в среднем 60 тонн, а порожнего грузового - около 22 тонн



15

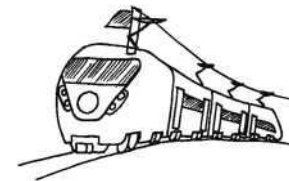


Остановись и подумай!

О правилах поведения на объектах железнодорожного транспорта

РЖД

Знания ценю в жизнь



Железнодорожное полотно

Помните, пересекать рельсы можно только в специально оборудованных местах: по путепроводам, пешеходным мостам, переходам, тоннелям.

Электричество

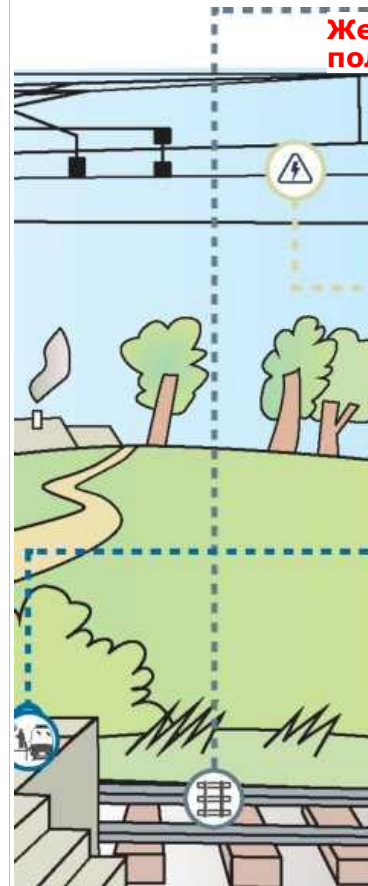
Железнодорожная инфраструктура имеет множество объектов, находящихся под напряжением. Ни в коем случае не прикасайтесь к проводам и не залезайте на опоры контактной сети.

Платформа

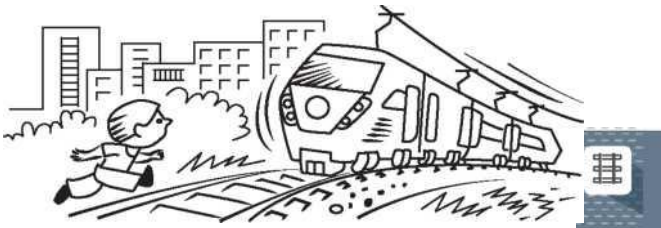
Находясь на платформе, не заступайте за ограничительную линию и не спускайтесь на рельсы. Подвижные игры на платформе также крайне опасны!

Поезд

При движении поезда не высовывайтесь в окно и не пытайтесь открывать двери.



Железнодорожное полотно

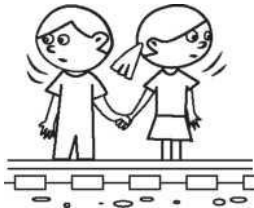


Даже применив экстренное торможение, машинист не сможет остановить состав достаточно быстро.



При крайней необходимости перейти пути в необорудованном месте не наступайте на рельсы - они могут быть одинаково скользкими как летом, так и зимой. Переходите пути только под прямым углом.

Пересекая пути, обязательно внимательно посмотрите по сторонам. Никогда не пытайтесь пробежать перед приближающимся поездом



Вблизи железной дороги снимите наушники и капюшон. Они мешают увидеть и услышать приближающийся поезд

Тормозной путь поезда может составить до 1 км

Электричество



Не приближайтесь к контактной сети - это опасно для жизни.

Многие объекты железной дороги находятся под напряжением до 27 000 вольт. Это в 122 раза больше напряжения в розетках! Не многие знают, но не только прикасаться, но даже приближаться к проводам с таким напряжением ближе, чем на 2 метра - смертельно опасно.



Если вы увидели оборванный провод, запомните, что нельзя приближаться к зоне поражения ближе, чем на 8 м. Визуально данное расстояние аналогично длине рейсового автобуса.

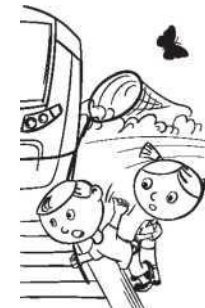
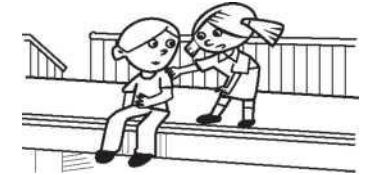
Платформа

Находясь на платформе, не пересекайте ограничительную линию. Она находится на расстоянии 75 см от края платформы и обозначает безопасное расстояние от движущегося поезда.



Ни в коем случае не садитесь на край платформы и не пытайтесь спуститься на рельсы.

Это опасно для жизни!



Крайне опасны подвижные игры на платформе! Заигравшись, ребёнок может отвлечься и не увидит приближающегося поезда или упасть на пути.

Опаздывая на поезд, не заскакивайте в вагон отходящего поезда - вы можете оступиться и упасть с перрона под колёса вагона.



ОТСКАНИРУЙТЕ QR- КОД И СКАЧАЙТЕ ИГРУ!





РЕБЯТА УДИВЯТСЯ,
КОГДА УВИДЯТ

НЕОБЫЧНЫЙ ОПЫТ

ЗАЛЕЗТЬ – КРУТО

ОТСЮДА ВИД
КЛАСНЫЙ

КАКАЯ ФОТКА
ВЫЙДЕТ



ОСТОРОЖНОСТЬ НЕ БЫВАЕТ ЛИШНЕЙ,
ТРАГЕДИЯ НЕ БЫВАЕТ СЛУЧАЙНОЙ

ОТСКАНИРУЙТЕ QR- КОД И СКАЧАЙТЕ ИГРУ!





**ОСТОРОЖНОСТЬ НЕ БЫВАЕТ ЛИШНЕЙ,
ТРАГЕДИЯ НЕ БЫВАЕТ СЛУЧАЙНОЙ**

ОТСКАНИРУЙТЕ QR- КОД И СКАЧАЙТЕ ИГРУ!

